

Lýsing á Rannsókn

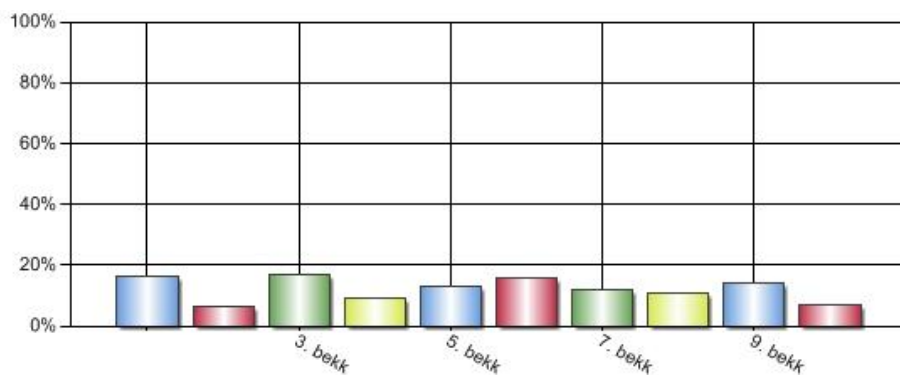
Nafn	Viðhorf foreldra til Háteigsskóla júní 2011 21.6.2011
Gerð virk	10.6.2011 - 14:06
Gerð óvirk	21.6.2011 - 13:12
Tímabil	10.6.2011 - 21.6.2011
Aðferð	Tölvupóstkönnun
Númer könnunar	16152

Stærð úrtaks og svörun

Upphaflegt úrtak	552
Fjöldi svarenda	226
Svöruðu ekki	326
Svarhlutfall	40,94%

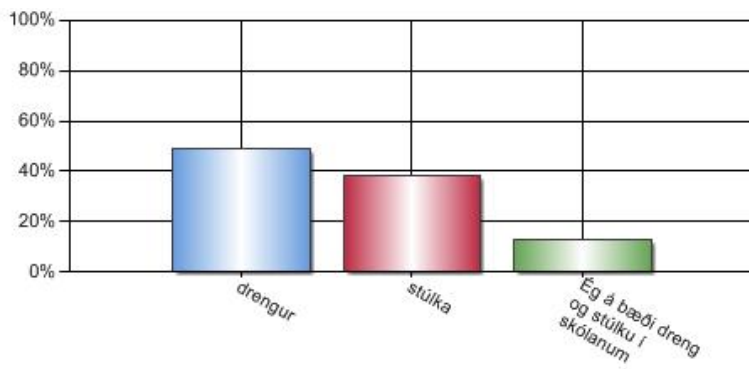
1. Barnið mitt er í (merkja má við marga reiti ef börnin eru fleiri en eitt)

Svar	Fjöldi	Hlutfall	Vikmörk hlutfalla
1. bekk	37	16,37%	+/-4,82%
2. bekk	14	6,19%	+/-3,14%
3. bekk	38	16,81%	+/-4,88%
4. bekk	21	9,29%	+/-3,79%
5. bekk	30	13,27%	+/-4,42%
6. bekk	36	15,93%	+/-4,77%
7. bekk	27	11,95%	+/-4,23%
8. bekk	25	11,06%	+/-4,09%
9. bekk	32	14,16%	+/-4,55%
10. bekk	16	7,08%	+/-3,34%
Alls	276	100%	



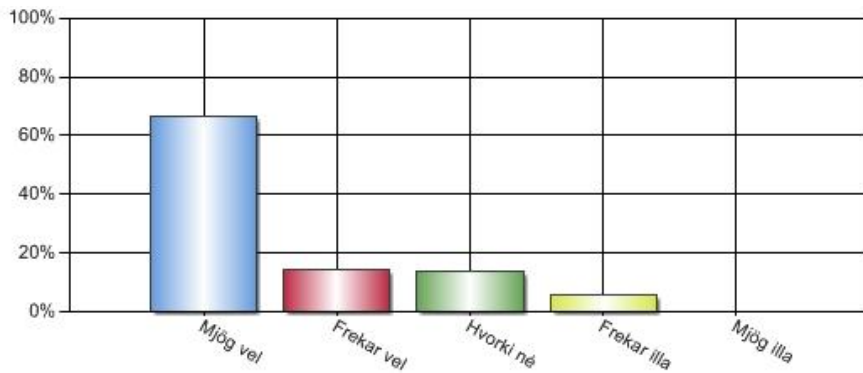
2. Barnið mitt er

Svar	Fjöldi	Hlutfall	Vikmörk hlutfalla
drengur	110	48,67%	+/-6,52%
stúlka	87	38,50%	+/-6,34%
Ég á bæði dreng og stúlku í skólanum	29	12,83%	+/-4,36%
Alls	226	100%	



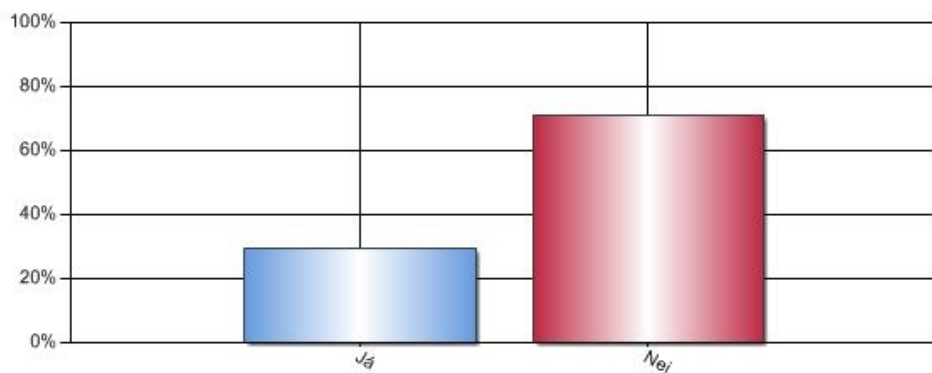
3. Nú kemur Háteigur eingöngu út á pappír fyrir þá sem eru ekki með tölvupóst eða hafa óskað sérstaklega eftir því. Annars fer hann í tölvupóst og er settur á netið. Hvernig líst þér á það?

Svar	Fjöldi	Hlutfall	Vikmörk hlutfalla
Mjög vel	150	66,37%	+/-6,16%
Frekar vel	32	14,16%	+/-4,55%
Hvorki né	31	13,72%	+/-4,49%
Frekar illa	13	5,75%	+/-3,04%
Mjög illa	0	0,00%	+/-0,00%
Alls	226	100%	



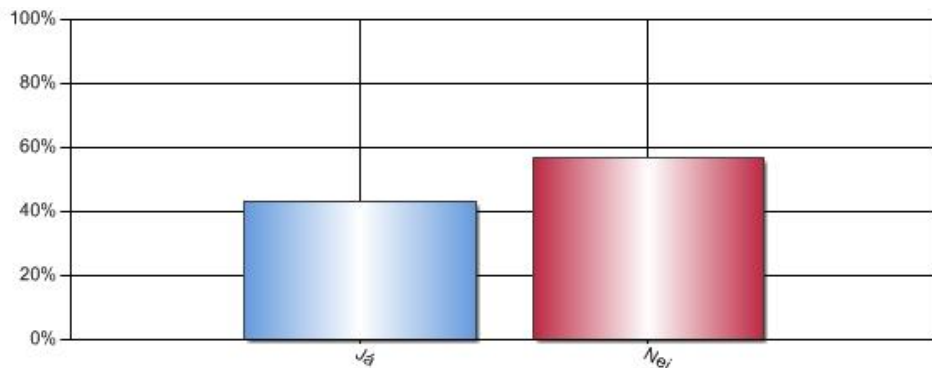
3. a) Lest þú og börnin þín Háteig minna en áður vegna þessa?

Svar	Fjöldi	Hlutfall	Vikmörk hlutfalla
Já	65	29,28%	+/-5,99%
Nei	157	70,72%	+/-5,99%
Alls	222	100%	



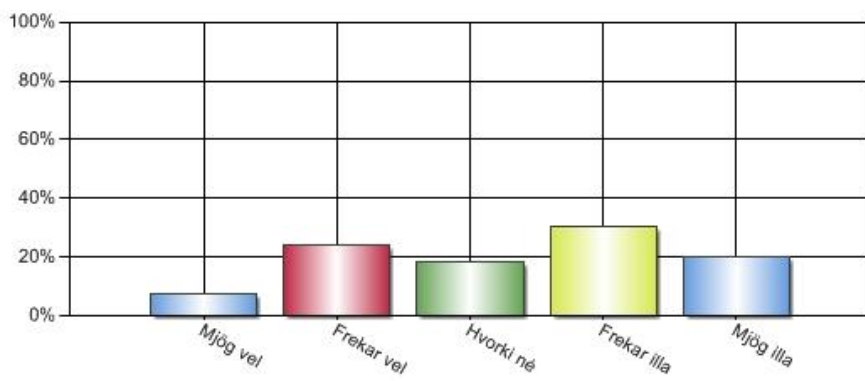
4. Er barnið þitt í skipulögðum vinahópi á vegum foreldra í árganginum?

Svar	Fjöldi	Hlutfall	Vikmörk hlutfalla
Já	97	43,11%	+/-6,47%
Nei	128	56,89%	+/-6,47%
Alls	225	100%	



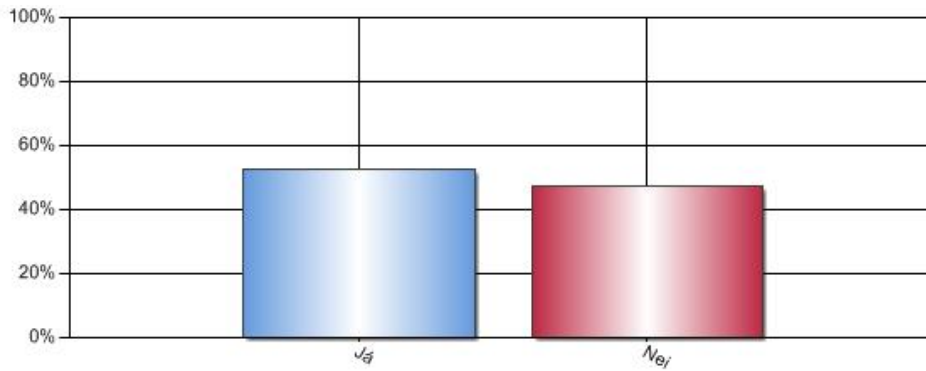
4. a) Ef já, hvernig hefur það gengið í vetur?

Svar	Fjöldi	Hlutfall	Vikmörk hlutfalla
Mjög vel	8	7,34%	+/-4,90%
Frekar vel	26	23,85%	+/-8,00%
Hvorki né	20	18,35%	+/-7,27%
Frekar illa	33	30,28%	+/-8,63%
Mjög illa	22	20,18%	+/-7,54%
Alls	109	100%	



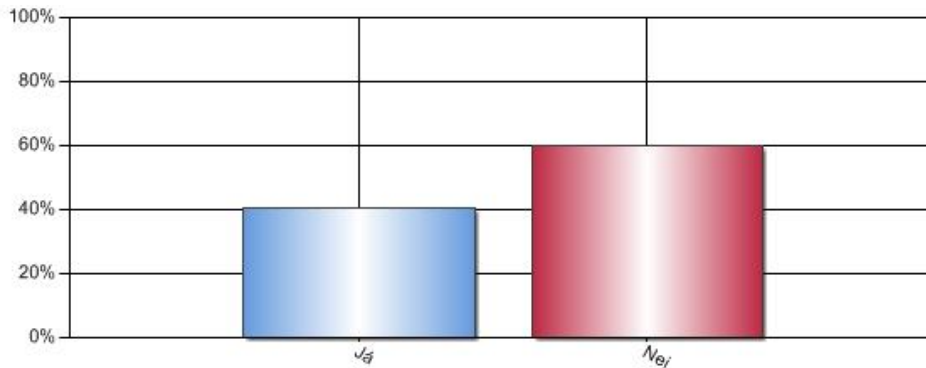
4. b) Finnst þér að það eigi að vera skipulagðir vindahópar fyrir árganginn?

Svar	Fjöldi	Hlutfall	Vikmörk hlutfalla
Já	107	52,71%	+/-6,87%
Nei	96	47,29%	+/-6,87%
Alls	203	100%	



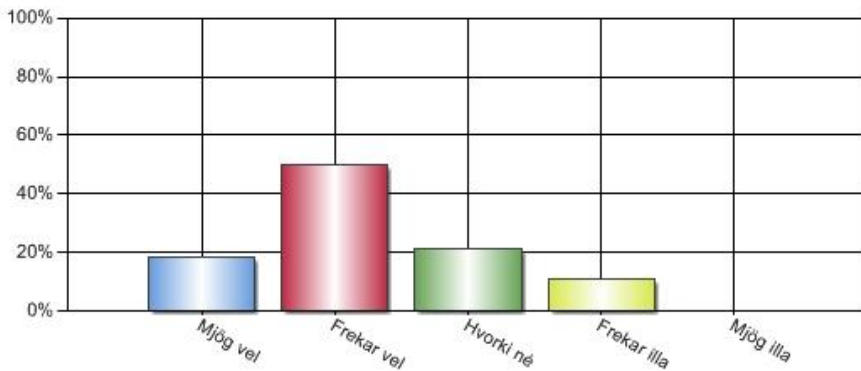
5. Hefurðu verið bekkjarfulltrúi í Háteigsskóla?

Svar	Fjöldi	Hlutfall	Vikmörk hlutfalla
Já	90	40,18%	+/-6,42%
Nei	134	59,82%	+/-6,42%
Alls	224	100%	



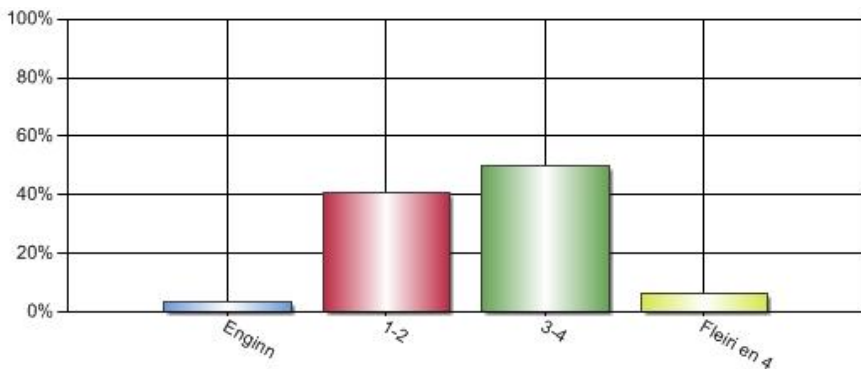
5. a) Ef já, hvernig gengur að sinna því sem bekkjarfulltrúar eiga að gera, svo sem að skipuleggja viðburði yfir veturinn?

Svar	Fjöldi	Hlutfall	Vikmörk hlutfalla
Mjög vel	17	18,09%	+/-7,78%
Frekar vel	47	50,00%	+/-10,11%
Hvorki né	20	21,28%	+/-8,27%
Frekar illa	10	10,64%	+/-6,23%
Mjög illa	0	0,00%	+/-0,00%
Alls	94	100%	



5. b) Hversu margir viðburðir voru hjá barninu þínu í vetur sem bekkjarfulltrúar eða aðrir foreldrar skipulögðu?

Svar	Fjöldi	Hlutfall	Vikmörk hlutfalla
Enginn	7	3,35%	+/-2,44%
1-2	85	40,67%	+/-6,66%
3-4	104	49,76%	+/-6,78%
Fleiri en 4	13	6,22%	+/-3,27%
Alls	209	100%	

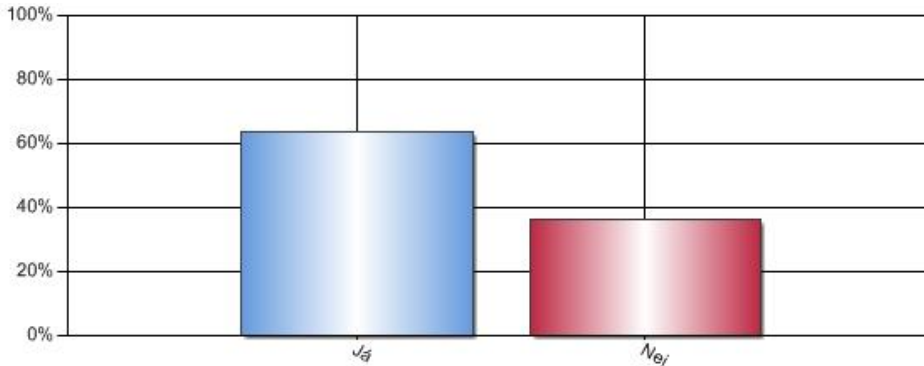


6. Hefur þú einhverjar tillögur um það hvernig styrkja mætti samstarf skólans og heimila?

Stjórnendur skólans munu skoða þær tillögur og ábendingar sem komu hér fram.

7. Komstu á vorhátíð skólans?

Svar	Fjöldi	Hlutfall	Vikmörk hlutfalla
Já	144	63,72%	+/-6,27%
Nei	82	36,28%	+/-6,27%
Alls	226	100%	

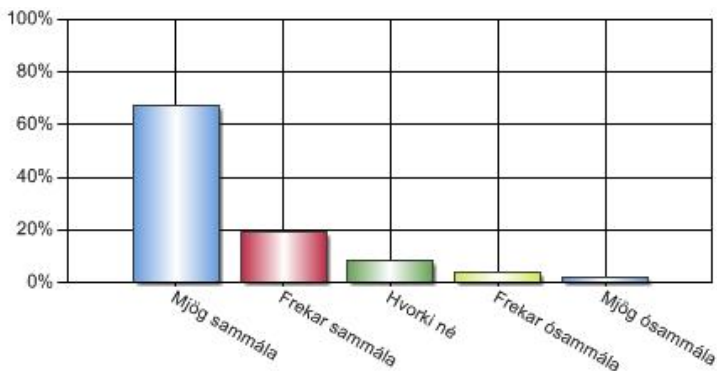


7. a) Hefur þú einhverjar hugmyndir eða ábendingar um vorhátíðina?

Stjórnendur skólans munu skoða þær tillögur og ábendingar sem komu hér fram.

8. Á að halda í hefðir Háteigsskóla á aðventu, svo sem kirkjuferð, jólaföndur og jólalög?

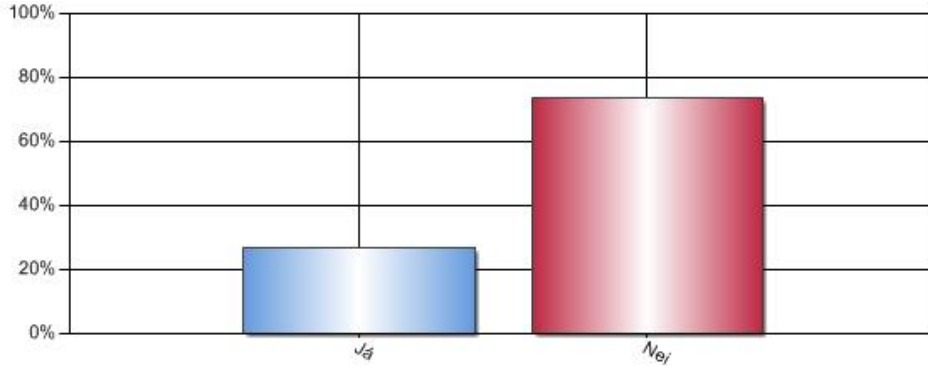
Svar	Fjöldi	Hlutfall	Vikmörk hlutfalla
Mjög sammála	150	66,96%	+/-6,16%
Frekar sammála	43	19,20%	+/-5,16%
Hvorki né	19	8,48%	+/-3,65%
Frekar ósammála	8	3,57%	+/-2,43%
Mjög ósammála	4	1,79%	+/-1,73%
Alls	224	100%	



9. Í framhaldi af þemadögum sem fjölluðu um sjálfbæra þróun varð sorp mikið meira flokkað en áður í skólanum. Varð einhver slík breyting heima hjá þér á sama tíma?

Svar	Fjöldi	Hlutfall	Vikmörk hlutfalla
------	--------	----------	-------------------

Já	59	26,58%	+/-5,81%
Nei	163	73,42%	+/-5,81%
Alls	222	100%	



10. Að lokum óskum við eftir hvers kyns skilaboðum eða ábendingum um skólastarfið.

Stjórnendur skólans munu skoða þær tillögur og ábendingar sem komu hér fram.

Upplýsingar um hvernig tölfræði skýrslunnar er reiknuð

A. Tölur

Niðurstöður fyrir hverja spurningu eru birtar í töflum og gröfum. Texti spurningarinnar sést efst í töflunni. Í töflunni eru birtir allir svarmöguleikar ásamt fjölda þeirra sem velja hvern svarmöguleika, prósentutölur og vikmörk hlutfalla. Töflurnar sem birta samkeyrslu (greiningu) spurninga sýna heildarfjölda svarenda sem svara tiltekinni spurningu, sniðmengi svara eru þeir þátttakendur sem svara báðum spurningum, þ.e. þeirri sem verið er að greina og þeirri sem verið er að greina eftir. Niðurstöður útreikninganna má birta ýmist eða bæði sem prósentu- eða fjöldatölu.

B. Vikmörk hlutfalla

Til að meta gildi niðurstaða rétt þarf grundvallarskilning á vikmörkum hlutfalla. Vikmörk hlutfalla segja til um hversu nálægt rétt niðurstaða er með einhverri tiltekinni vissu. Sem stendur segir þessi tala okkur með 95% vissu að hlutfall svarenda liggja á útreiknuðu bili +/- vikmörkin (hlutfall svara getur auðvitað ekki orðið minna en 0% eða meira en 100%). Dæmi: sé hlutfall svarmöguleikans "mjög gott" 78% og vikmörkin 4,5%, er vitað með 95% vissu að hlutfallið liggur á bilinu, 73,5% - 82,5% (78% +/- 4,5%).

C. Gröf

Gröf í Outcome eru ýmist súlurit, kókurit eða línurit. Með þeim myndrænan hátt meta niðurstöður hverrar spurningar.