

Niðurstöður foreldrakönnunar í júní 2010

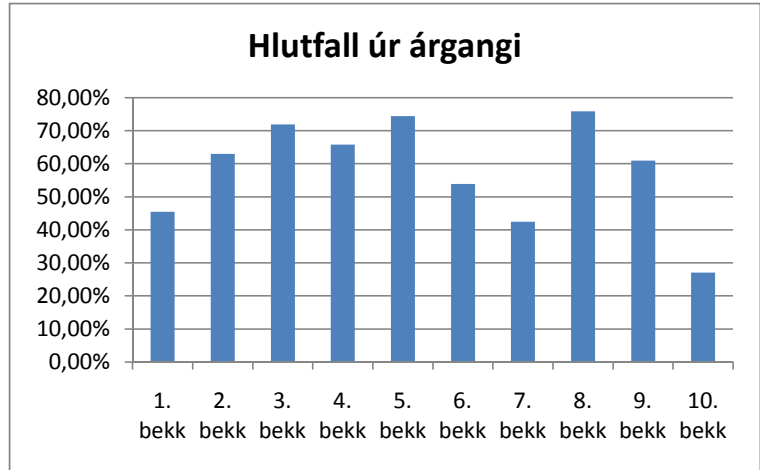
Ath: Þau mistök urðu við útsendingu könnunar að árgsamall póstlisti var notaður. Því var könnunin send út aftur og þá á réttan póstlista.

Lagðar eru saman niðurstöður fyrri og seinni könnunar, þar sem einungis 19 svöruðu báðum könnunum.

Alls bárust svör frá 156 foreldrum. Heimilin eru um 298, þannig að svörunin alls er 52%.

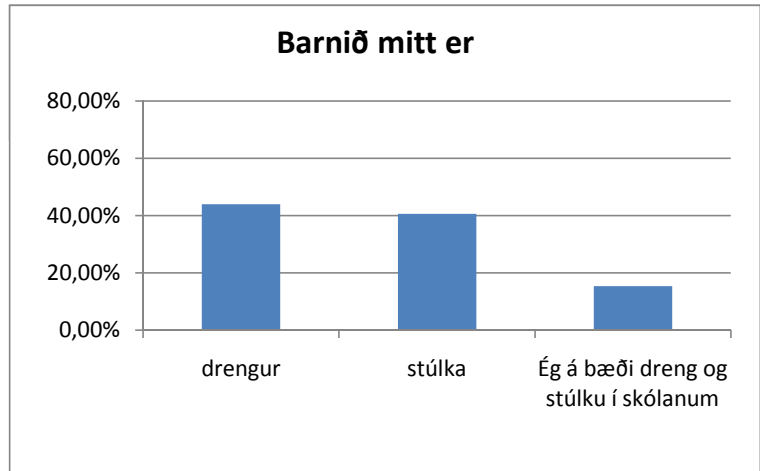
1. Barnið mitt er í (merkja má við marga reiti ef börnin eru fleiri en eitt)

Svar	Fjöldi	Hlutfall úr	
		Hlutfall	árgangi
1. bekk	10	4,67%	45,50%
2. bekk	29	13,55%	63,04%
3. bekk	23	10,75%	71,88%
4. bekk	25	11,68%	65,79%
5. bekk	32	14,95%	74,42%
6. bekk	21	9,81%	53,85%
7. bekk	17	7,94%	42,50%
8. bekk	22	10,28%	75,90%
9. bekk	25	11,68%	60,98%
10. bekk	10	4,67%	27,03%
Alls	214	100,00%	



2. Barnið mitt er

Svar	Fjöldi	Hlutfall
drengur	77	44,00%
stúlka	71	40,57%
Ég á bæði dreng og stúlku í skólanum	27	15,43%
Alls	175	100%



3. Einkunnarorð skólans eru "VIRÐING - SAMVINNA - VELLÍÐAN".

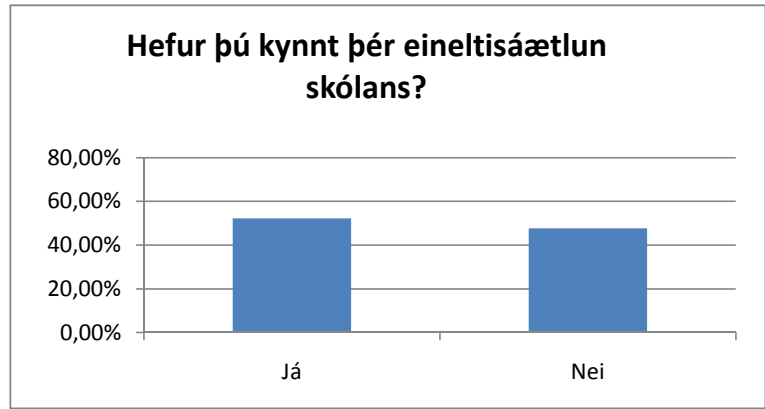
Hversu vel hefur skólanum tekist að vinna í samræmi við þau?

Svar	Fjöldi	Hlutfall
Mjög vel	66	37,71%
Frekar vel	82	46,86%
Hvorki né	22	12,57%
Frekar illa	3	1,71%
Mjög illa	2	1,14%
Alls	175	100%



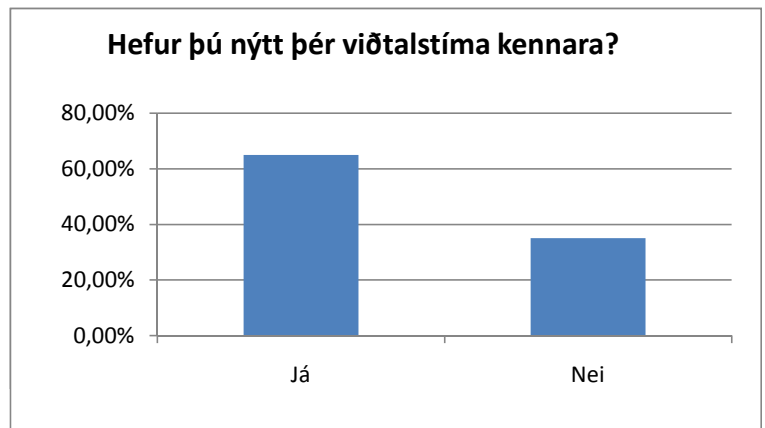
4. Hefur þú kynnt þér eineltisáætlun skólans?

Svar	Fjöldi	Hlutfall
Já	91	52,30%
Nei	83	47,70%
	174	100,00%



5. Hefur þú nýtt þér viðtalstíma kennara?

Svar	Fjöldi	Hlutfall
Já	113	64,94%
Nei	61	35,06%
	174	100,00%



7. Hversu ánægð/ur ert þú með matinn fyrir barnið þitt?

Svar	Fjöldi	Hlutfall
Mjög ánægð/ur	23	13,53%
Frekar ánægð/ur	69	40,59%
Hvorki né	55	32,35%
Frekar óánægð/ur	14	8,24%
Mjög óánægð/ur	9	5,29%
	170	100,00%

